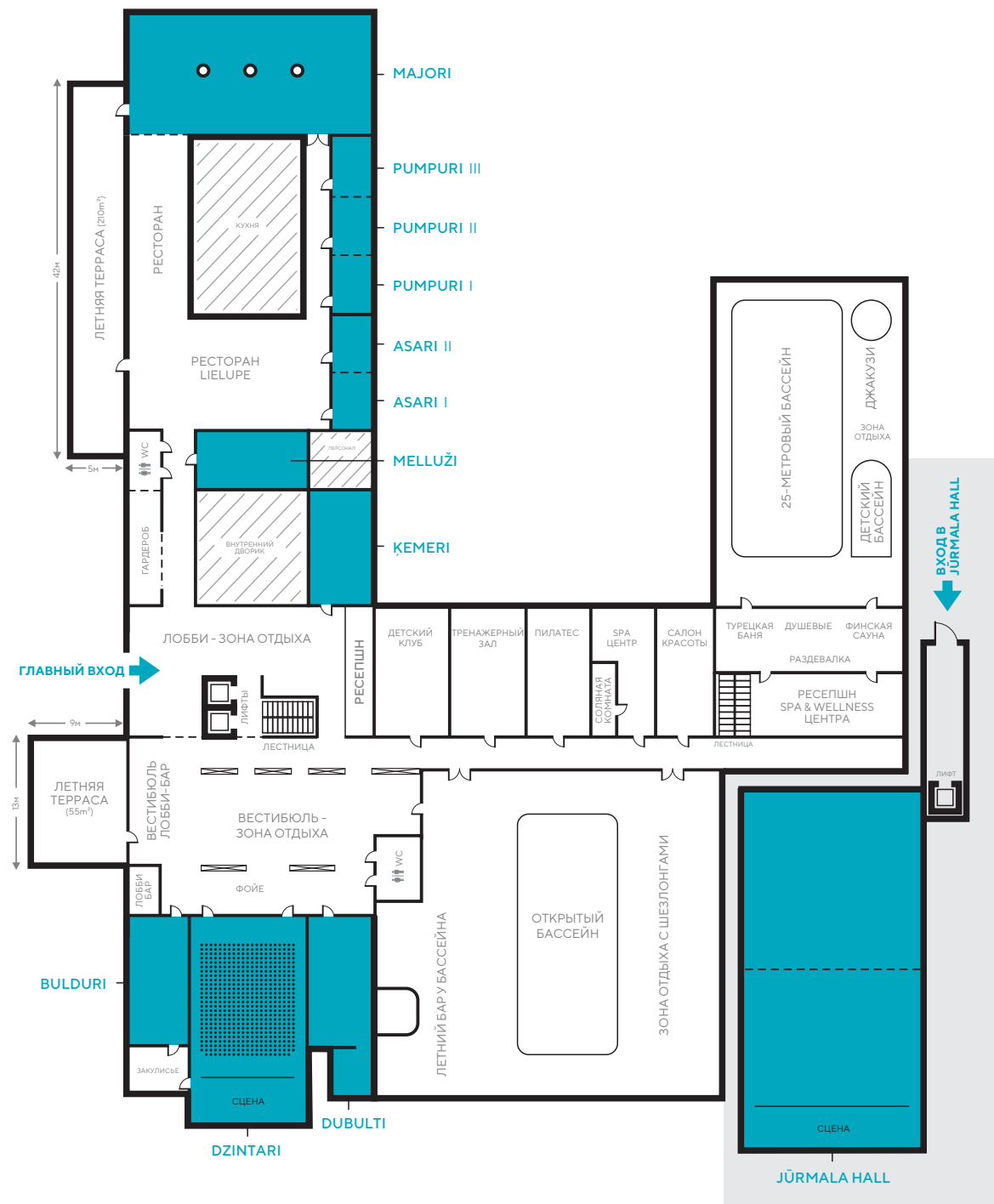


# КОНФЕРЕНЦИИ И МЕРОПРИЯТИЯ, ПЛАН ПОМЕЩЕНИЙ

ПЕРВЫЙ ЭТАЖ, LIELUPE HOTEL BY SEMARAH



Проспект Булдурю 64/68, Юрмала, **+371 6611 8537**, [conferences@semarahhotels.com](mailto:conferences@semarahhotels.com), [semarahhotels.com/lielupe](http://semarahhotels.com/lielupe)

# JŪRMALA HALL

## ХАРАКТЕРИСТИКА КОНФЕРЕНЦ-ЗАЛА

Вместительный зал с широкими окнами и оригинальным дизайном – это наша современная интерпретация больших балльных залов Европы. Раздвижные перегородки делят зал пополам, предоставляя гибкие возможности для проведения мероприятий с участием до 450 гостей. Высокие потолки, современная аудиовизуальная и осветительная система, широкие сценические возможности позволяют проводить самые уникальные мероприятия в Юрмале. Расстановка столов и рассадка гостей производится в соответствии с вашими пожеланиями.



### ВКЛЮЧЕНО:

- Исчерпывающая консультация и полная поддержка во время проведения мероприятия;
- Приветственный плакат;
- Экран и проектор;  
Main Projector – Optoma® Wu1500  
Screen – 700 x 438  
Side Projectors – Optoma® Wu416  
Screen – 305 x 229
- Аудио обеспечение – встроенная акустическая система;  
Front Active Speaker – Electro-Voice® ELX112P  
Active Subwoofers – Electro-Voice® ELX118P  
Retention Speakers – Electro-Voice® Zx1  
Digital Sound System Processor – Electro-Voice® DC-One  
Audio Amplifier – Electro-Voice® Pa4150  
Tablet-Controlled Digital Mixer – Behringer® X Air Xr16  
Microphone System – 8 Microphones and 8 Instrumental  
Wireless Headset System – Sennheiser® XSW 52  
Wireless Presentation Set – Sennheiser® XSW 12  
Wireless Voice/Vocal Set – Sennheiser® XSW 65
- Освещение;  
Control Panel – Lenovo® 7 Tablet  
Lighting Controlling System – ArtNET®  
White Stage Lighting – LED Par 64 RGBW  
Lighting – LED Par 64 RGB DMX
- Магнитная доска и маркеры;
- Блокноты и ручки;
- Беспроводной доступ к высокоскоростному интернету;
- Питьевая вода

### ВМЕСТИМОСТЬ КОНФЕРЕНЦ-ЗАЛА (КОЛ-ВО УЧАСТНИКОВ)

BANQUET	CLASSROOM	BOARDROOM	U-SHAPE	RECEPTION	THEATRE
350	200	100	100	450	750

### РАЗМЕРЫ КОНФЕРЕНЦ-ЗАЛА

ПЛОЩАДЬ (м²)	РАЗМЕР (м)	ВЫСОТА (м)	ЕСТЕСТВЕННОЕ ОСВЕЩЕНИЕ
544	17x32	5,8	Jā

Проспект Булдуру 64/68, Юрмала, +371 6611 8537, [conferences@semarahhotels.com](mailto:conferences@semarahhotels.com), [semarahhotels.com/lielupe](http://semarahhotels.com/lielupe)

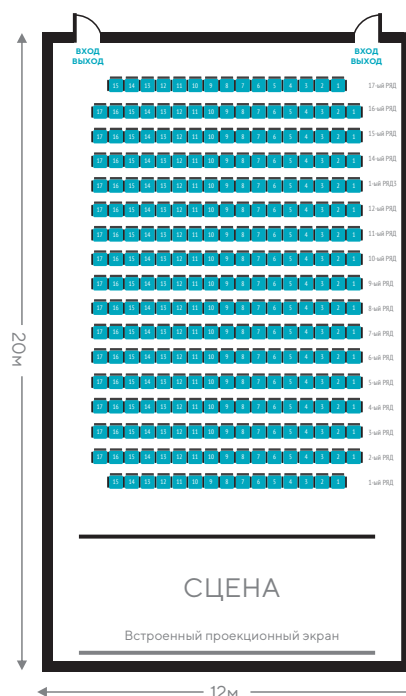
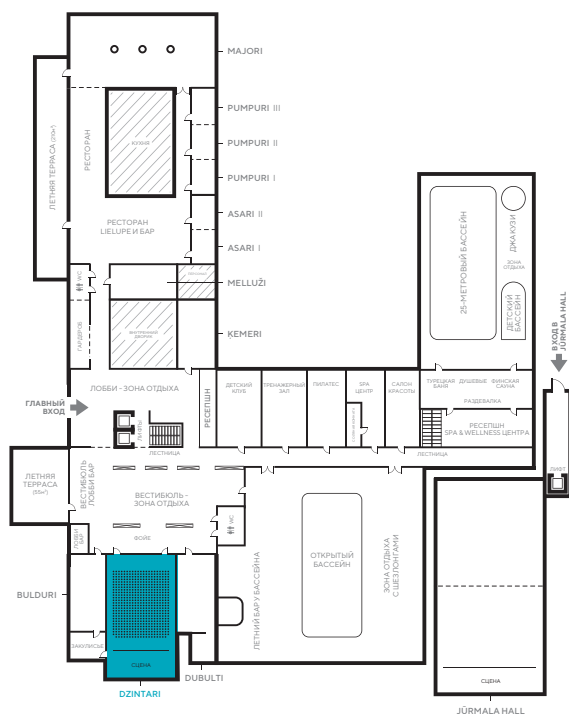
# DZINTARI

## ХАРАКТЕРИСТИКА КОНФЕРЕНЦ-ЗАЛА

Крупнейший зал-аудитория в Юрмале вместимостью до 285 участников, оборудованный по последнему слову аудиовизуальных технологий. Имеет систему усиления объемного звука, которая, благодаря резонансу голоса выступающего с ультра-высокими потолками, обеспечит Вашему мероприятию звук самого лучшего качества. А благодаря проектору высшего класса достигается безупречное качество изображения. Конференц-зал Dzintari является идеальным местом для проведения выпускных балов, встреч выпускников, церемоний награждения и вручения дипломов, концертов, светских и других мероприятий.

### ВКЛЮЧЕНО:

- Исчерпывающая консультация и полная поддержка во время проведения мероприятия;
- Приветственный плакат;
- Экран и проектор;  
Panasonic PT-DX100EK, 1024 x 768, 10000 lm / INPUT: HDMI, VGA
- Аудио обеспечение - встроенная акустическая система;  
Electro Voice 2000W / INPUT: XLR
- Магнитная доска и маркеры;
- Блокноты и ручки;
- Беспроводной доступ к высокоскоростному интернету;
- Питьевая вода



### ВМЕСТИМОСТЬ КОНФЕРЕНЦ-ЗАЛА (КОЛ-ВО УЧАСТНИКОВ)

BANQUET	CLASSROOM	BOARDROOM	U-SHAPE	RECEPTION	THEATRE
-	-	-	-	-	285

### РАЗМЕРЫ КОНФЕРЕНЦ-ЗАЛА

ПЛОЩАДЬ (м²)	РАЗМЕР (м)	ВЫСОТА (м)	ЕСТЕСТВЕННОЕ ОСВЕЩЕНИЕ
240	20x12	5	№

Проспект Булдурю 64/68, Юрмала, +371 6611 8537, [conferences@semarahhotels.com](mailto:conferences@semarahhotels.com), [semarahhotels.com/lielupe](http://semarahhotels.com/lielupe)



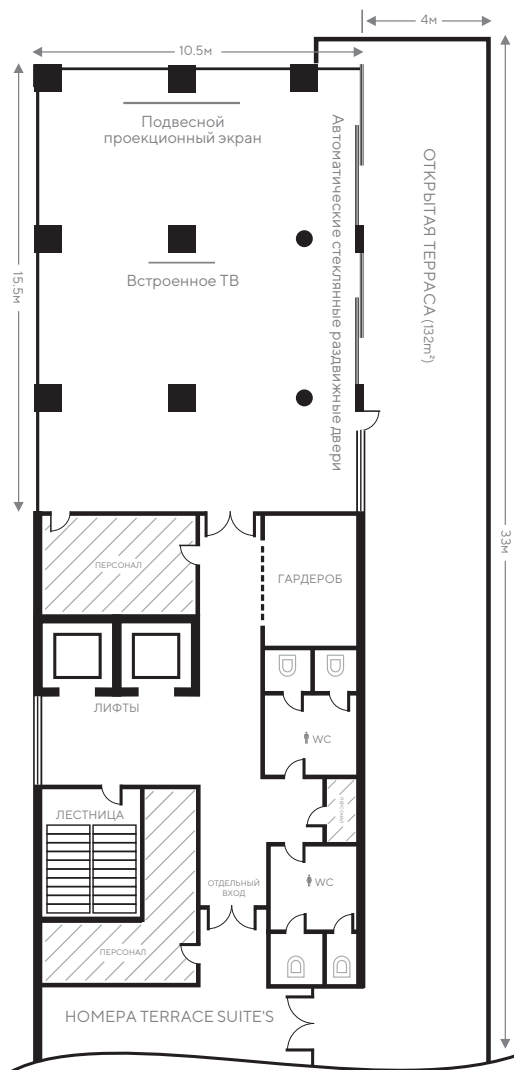
LIELUPE

HOTEL BY SEMARAH

# PANORĀMA

## ХАРАКТЕРИСТИКА ЗАЛА ДЛЯ ПРОВЕДЕНИЯ МЕРОПРИЯТИЙ

Зал, расположенный на десятом этаже отеля с панорамными окнами от пола до потолка, наполнен дневным светом и предлагает прекрасный вид на Балтийское море и вершушки сосен, тем самым подчеркивая уникальность месторасположения отеля. Просторная, уединенная терраса на открытом воздухе с захватывающим дух видом на закат, наполнит Вас нежным морским бризом и порадует мирным покачиванием, пахнущих смолой, сосен. Расстановка столов и рассадка гостей возможна в соответствии с Вашими пожеланиями.



### ВКЛЮЧЕНО:

- Исчерпывающая консультация и полная поддержка во время проведения мероприятия;
- Приветственный плакат;
- Экран и проектор;  
Optoma W501, 1920 x1080, 5000 lm / INPUT: HDMI, VGA
- Аудио обеспечение – встроенная акустическая система;  
Electro Voice 600W / INPUT: XLR
- Магнитная доска и маркеры;
- Блокноты и ручки;
- Беспроводной доступ к высокоскоростному интернету;
- Питьевая вода

### ВМЕСТИМОСТЬ КОНФЕРЕНЦ-ЗАЛА (КОЛ-ВО УЧАСТНИКОВ)

BANQUET	CLASSROOM	BOARDROOM	U-SHAPE	RECEPTION	THEATRE
60	60	40	50	100	120

### РАЗМЕРЫ КОНФЕРЕНЦ-ЗАЛА

ПЛОЩАДЬ (м²)	РАЗМЕР (м)	ВЫСОТА (м)	ЕСТЕСТВЕННОЕ ОСВЕЩЕНИЕ
160	15,5x10,5	2,5	Jā

Проспект Булдуру 64/68, Юрмала, +371 6611 8537, [conferences@semarahhotels.com](mailto:conferences@semarahhotels.com), [semarahhotels.com/lielupe](http://semarahhotels.com/lielupe)



**LIELUPE**

HOTEL BY SEMARAH

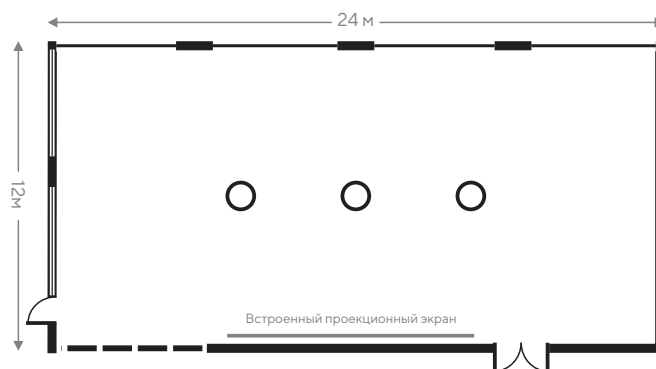
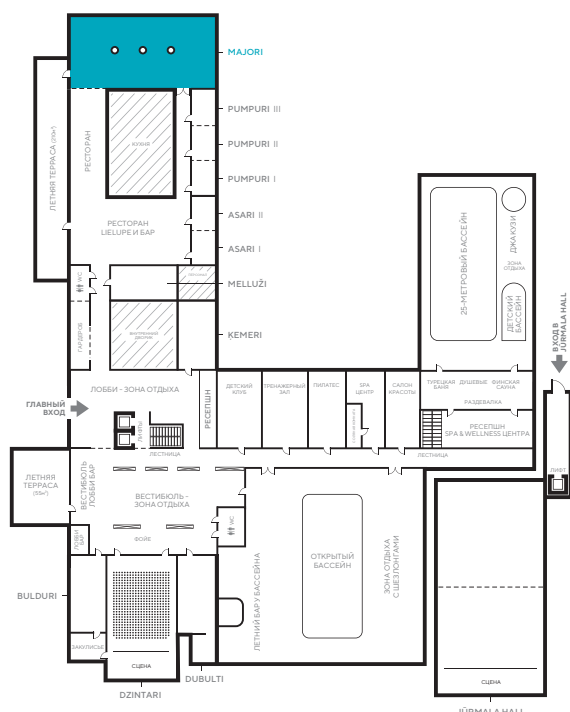
# MAJORI

## ХАРАКТЕРИСТИКА БАНКЕТНОГО ЗАЛА

Банкетный зал с выходом на летнюю террасу, расположенный вдали от основных общественных мест гостиницы, создает ощущение полной уединенности и погружает в атмосферу уюта. В нем комфортно может разместиться до 150 гостей банкета. Невероятно большого размера люстры в форме шара-подвески, как нельзя лучше подойдет для особого случая и придаст Вашему торжеству элегантное освещение как днем, так и ночью. Банкетный зал Majori является идеальным местом для проведения роскошных свадеб, коктейльных и светских вечеринок, радушных приемов, празднеств и стильных корпоративных торжеств.

### ВКЛЮЧЕНО:

- Исчерпывающая консультация и полная поддержка во время проведения мероприятия;
- Приветственный плакат;
- Экран и проектор;  
Mitsubishi XD700U, 1024 x 768, 4300 lm / INPUT: HDMI, VGA
- Аудио обеспечение - встроенная акустическая система;  
Audac 800W / INPUT: RCA, MICROPHONE: XLR
- Магнитная доска и маркеры;
- Блокноты и ручки;
- Беспроводной доступ к высокоскоростному интернету;
- Питьевая вода



### ВМЕСТИМОСТЬ КОНФЕРЕНЦ-ЗАЛА (КОЛ-ВО УЧАСТНИКОВ)

BANQUET	CLASSROOM	BOARDROOM	U-SHAPE	RECEPTION	THEATRE
150	100	60	60	200	250

### РАЗМЕРЫ КОНФЕРЕНЦ-ЗАЛА

ПЛОЩАДЬ (м²)	РАЗМЕР (м)	ВЫСОТА (м)	ЕСТЕСТВЕННОЕ ОСВЕЩЕНИЕ
288	24x12	4	Jā

Проспект Булдурю 64/68, Юрмала, **+371 6611 8537**, [conferences@semarahhotels.com](mailto:conferences@semarahhotels.com), [semarahhotels.com/lielupe](http://semarahhotels.com/lielupe)



**LIELUPE**

HOTEL BY SEMARAH

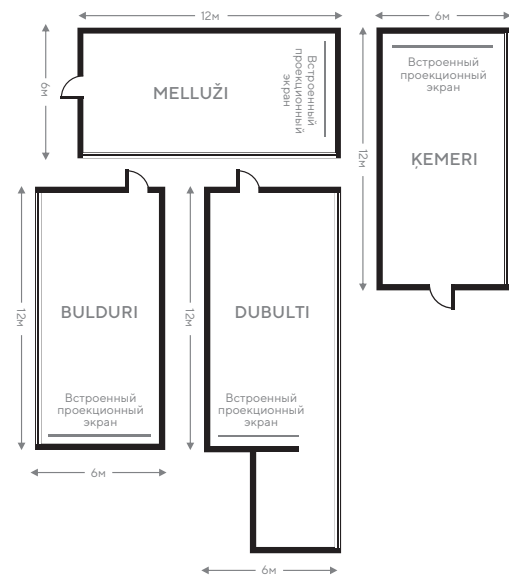
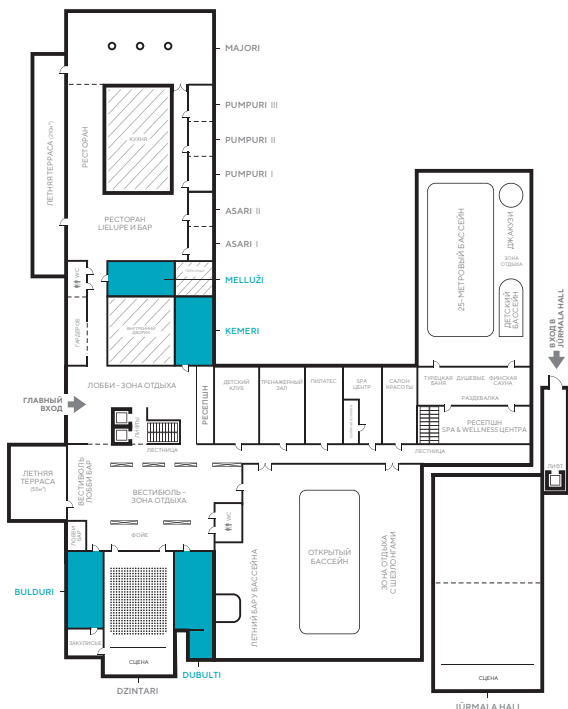
# BULDURI, DUBULTI, ҚЕМЕРИ, MELLUŽI

## ХАРАКТЕРИСТИКА КОНФЕРЕНЦ-ЗАЛА

Одни из самых просторных помещений для проведения переговоров и встреч. Идеально подходят для совещаний продолжительностью в полный день. Элегантный и простой дизайн интерьера конференц-залов сводит к минимуму отвлекающие факторы и повышает производительность работы участников. Местоположение рядом с просторными зонами отдыха в лобби и вестибюле, чрезвычайно удобно для неформального общения во время перерывов на кофе, до и после мероприятий.

### ВКЛЮЧЕНО:

- Исчерпывающая консультация и полная поддержка во время проведения мероприятия;
- Приветственный плакат;
- Экран и проектор;  
Mitsubishi XD700U, 1024 x 768, 4300 lm / INPUT: HDMI, VGA  
DUBULTI: Optoma W501, 1920 x 1080, 5000 lm / INPUT: HDMI, VGA
- Аудио обеспечение - встроенная акустическая система;  
Audac 160W / INPUT: RCA, MICROPHONE: XLR  
DUBULTI: Taga TCV100R 300W / INPUT: XLR
- Магнитная доска и маркеры;
- Блокноты и ручки;
- Беспроводной доступ к высокоскоростному интернету;
- Питьевая вода



### ВМЕСТИМОСТЬ КОНФЕРЕНЦ-ЗАЛА (КОЛ-ВО УЧАСТНИКОВ)

### РАЗМЕРЫ КОНФЕРЕНЦ-ЗАЛА

							ПЛОЩАДЬ (м²)	РАЗМЕР (м)	ВЫСОТА (м)	ЕСТЕСТВЕННОЕ ОСВЕЩЕНИЕ
	CABARET	CLASSROOM	BOARDROOM	U-SHAPE	RECEPTION	THEATRE				
BULDURI	32	40	30	32	50	70	72	12x6	3	Jā
DUBULTI	32	40	30	32	50	70	72	12x6	3	Jā
ҚЕМЕРИ	32	40	30	32	50	70	72	12x6	3	Jā
MELLUŽI	32	40	30	32	50	70	72	12x6	3	Jā

Проспект Булдуру 64/68, Юрмала, +371 6611 8537, [conferences@semarahhotels.com](mailto:conferences@semarahhotels.com), [semarahhotels.com/lielupe](http://semarahhotels.com/lielupe)

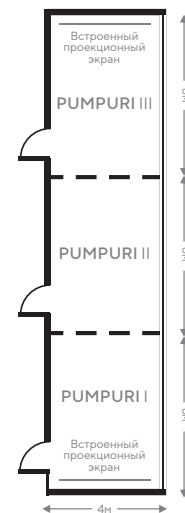
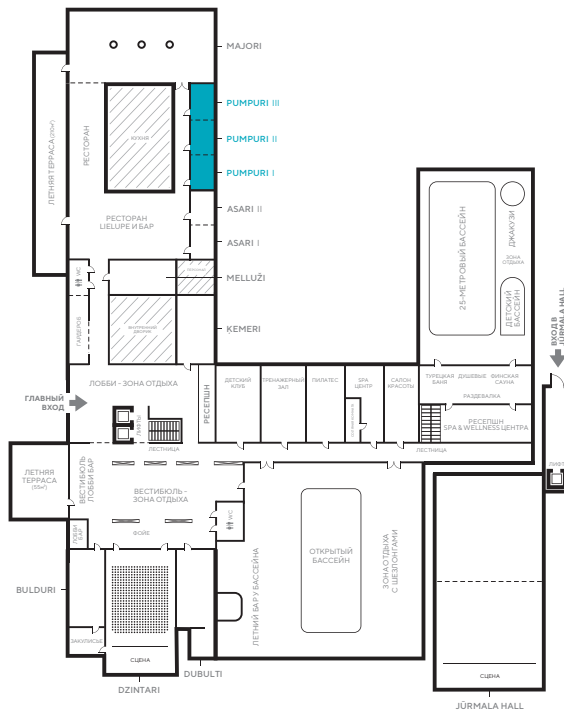
# PUMPURI I, PUMPURI II, PUMPURI III

## ХАРАКТЕРИСТИКА КОНФЕРЕНЦ-ЗАЛА

Лаконичный дизайн конференц-залов, расположенных на первом этаже, которые по необходимости можно разделить на два или три отдельных помещения. Можно использовать для проведения одновременных сессий Вашего мероприятия. Одна из стен имеет окна от пола до потолка, с видом на внутренний дворик гостиницы.

### ВКЛЮЧЕНО:

- Исчерпывающая консультация и полная поддержка во время проведения мероприятия;
- Приветственный плакат;
- Экран и проектор;  
Mitsubishi XD700U, 1024 x 768, 4300 lm / INPUT: HDMI, VGA  
PUMPURI II: Mobile Projector 1024 x 768 / INPUT: HDMI, VGA
- Аудио обеспечение - встроенная акустическая система;  
Audac 120W / INPUT: RCA, MICROPHONE: XLR
- Магнитная доска и маркеры;
- Блокноты и ручки;
- Беспроводной доступ к высокоскоростному интернету;
- Питьевая вода



### ВМЕСТИМОСТЬ КОНФЕРЕНЦ-ЗАЛА (КОЛ-ВО УЧАСТНИКОВ)

### РАЗМЕРЫ КОНФЕРЕНЦ-ЗАЛА

	ВМЕСТИМОСТЬ КОНФЕРЕНЦ-ЗАЛА (КОЛ-ВО УЧАСТНИКОВ)						РАЗМЕРЫ КОНФЕРЕНЦ-ЗАЛА			
	CAVARET	CLASSROOM	BOARDROOM	U-SHAPE	RECEPTION	THEATRE	ПЛОЩАДЬ (м²)	РАЗМЕР (м)	ВЫСОТА (м)	ЕСТЕСТВЕННОЕ ОСВЕЩЕНИЕ
PUMPURI I	8	12	10	14	15	20	24	6x4	3	Jā
PUMPURI II	8	12	10	14	15	20	24	6x4	3	Jā
PUMPURI III	8	12	10	14	15	20	24	6x4	3	Jā
PUMPURI I+II	16	24	24	20	30	40	48	12x4	3	Jā
PUMPURI II+III	16	24	24	20	30	40	48	12x4	3	Jā
PUMPURI I+II+III	24	36	32	30	50	60	72	18x4	3	Jā

Проспект Булдуру 64/68, Юрмала, +371 6611 8537, [conferences@semarahhotels.com](mailto:conferences@semarahhotels.com), [semarahhotels.com/lielupe](http://semarahhotels.com/lielupe)

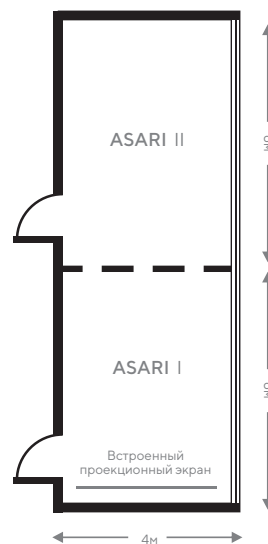
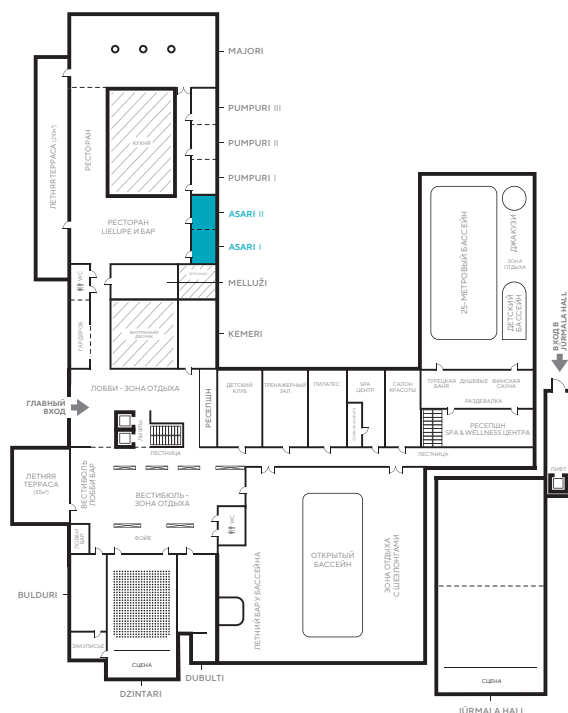
# ASARI I, ASARI II

## ХАРАКТЕРИСТИКА КОНФЕРЕНЦ-ЗАЛА

Эти, наполненные дневным светом и оформленные со вкусом, конференц-залы легко трансформируются в два зала для проведения небольшого мероприятия или двух одновременных сессий Вашего мероприятия.

### ВКЛЮЧЕНО:

- Исчерпывающая консультация и полная поддержка во время проведения мероприятия;
- Приветственный плакат;
- Экран и проектор;  
ASARI I: Hitachi CP-RX93 1024 x 768 / INPUT: HDMI, VGA  
ASARI II: Mobile Projector 1024 x 768 / INPUT: HDMI, VGA
- Аудио обеспечение - встроенная акустическая система;  
Audac 120W / INPUT: RCA, MICROPHONE: XLR
- Магнитная доска и маркеры;
- Блокноты и ручки;
- Беспроводной доступ к высокоскоростному интернету;
- Питьевая вода



### ВМЕСТИМОСТЬ КОНФЕРЕНЦ-ЗАЛА (КОЛ-ВО УЧАСТНИКОВ)

### РАЗМЕРЫ КОНФЕРЕНЦ-ЗАЛА

							ПЛОЩАДЬ (м²)	РАЗМЕР (м)	ВЫСОТА (м)	ЕСТЕСТВЕННОЕ ОСВЕЩЕНИЕ
	САВАРЕТ	CLASSROOM	BOARDROOM	U-SHAPE	RECEPTION	THEATRE				
ASARI I	8	12	10	14	15	20	24	6x4	3	Jā
ASARI II	8	12	10	14	15	20	24	6x4	3	Jā
ASARI I+II	16	24	24	20	30	40	48	12x4	3	Jā

Проспект Булдурю 64/68, Юрмала, +371 6611 8537, [conferences@semarahhotels.com](mailto:conferences@semarahhotels.com), [semarahhotels.com/lielupe](http://semarahhotels.com/lielupe)