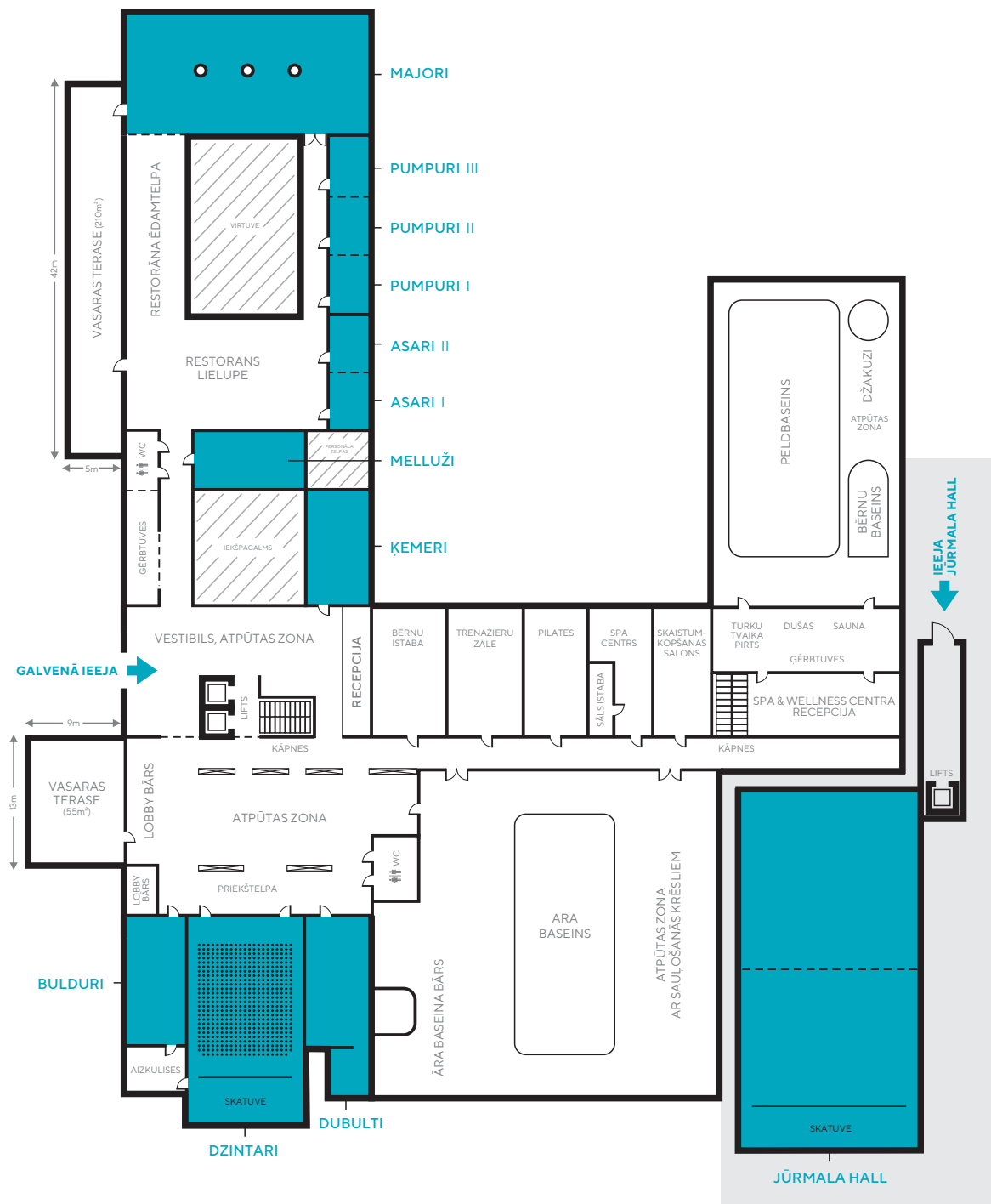


# KONFERENČU & PASĀKUMU TĒLPU PLĀNS

PIRMAIS STĀVS, LIELUPE HOTEL BY SEMARAH



Bulduru prospekts 64/68, Jūrmala, **+371 6611 8537**, [conferences@semarahhotels.com](mailto:conferences@semarahhotels.com), [semarahhotels.com/lielupe](http://semarahhotels.com/lielupe)



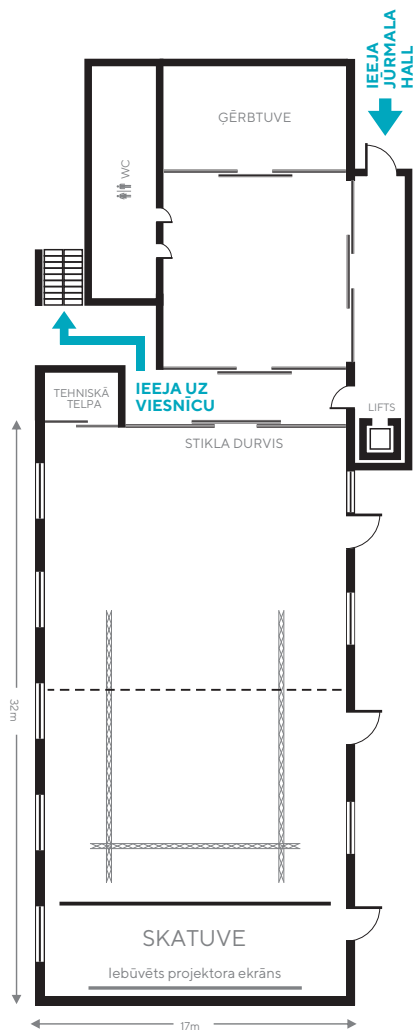
LIELUPE

HOTEL BY SEMARAH

# JŪRMALA HALL

## TELPAS RAKSTUROJUMS

Jūrmalas pilsētā lielākā konferenču zāle Jūrmala Hall ir piemērota īpaši vērienīgiem pasākumiem. Zāli raksturo moderni dizaina elementi un plaši logi abās zāles pusēs. Starpsienu sistēma dod iespēju zāli sadalīt divās daļās, sniedzot daudzpusību, organizējot pasākumus ar dalībnieku skaitu līdz pat 450 personām. Telpu vēl iespaidīgāku padara augstie griesti ar tehniski profesionālām audio vizuālajām sistēmām, apgaismojumu un skatuves aprīkojumu.



### PIEDĀVĀJUMĀ IEKĻAUS:

- Pasākumu veidošanas atbalsts un konsultācijas;
- Informācijas displejs;
- Projektors un ekrāns;  
Main Projector - Optoma® Wu1500  
Screen - 700 x 438  
Side Projectors - Optoma® Wu416  
Screen - 305 x 229
- Audio iespēja (Built-in skaļruņu sistēma);  
Front Active Speaker - Electro-Voice® ELX112P  
Active Subwoofers - Electro-Voice® ELX118P  
Retention Speakers - Electro-Voice® Zx1  
Digital Sound System Processor - Electro-Voice® DC-One  
Audio Amplifier - Electro-Voice® Pa4150  
Tablet-Controlled Digital Mixer - Behringer® X Air Xr16  
Microphone System - 8 Microphones and 8 Instrumental  
Wireless Headset System - Sennheiser® XSW 52  
Wireless Presentation Set - Sennheiser® XSW 12  
Wireless Voice/Vocal Set - Sennheiser® XSW 65
- Apgaismojums;  
Control Panel - Lenovo® 7 Tablet  
Lighting Controlling System - ArtNET®  
White Stage Lighting - LED Par 64 RGBW  
Lighting - LED Par 64 RGB DMX
- Flip-chart tāfele un flomasteri;
- Bloknoti piezīmēm un pildspalvas;
- Augstas kvalitātes Wireless internets;
- Dzeramais ūdens

### TELPAS IETILPĪBA (PERSONAS)

BANQUET	CLASSROOM	BOARDROOM	U-SHAPE	RECEPTION	THEATRE
350	200	100	100	450	750

### TELPAS DIMENSIJAS

PLATĪBA (m <sup>2</sup> )	DIMENSIJAS (m)	AUGSTUMS (m)	DIENAS GAISMA
544	17x32	5,8	Jā

Bulduru prospekts 64/68, Jūrmala, **+371 6611 8537**, [conferences@semarahhotels.com](mailto:conferences@semarahhotels.com), [semarahhotels.com/lielupe](http://semarahhotels.com/lielupe)



LIELUPE

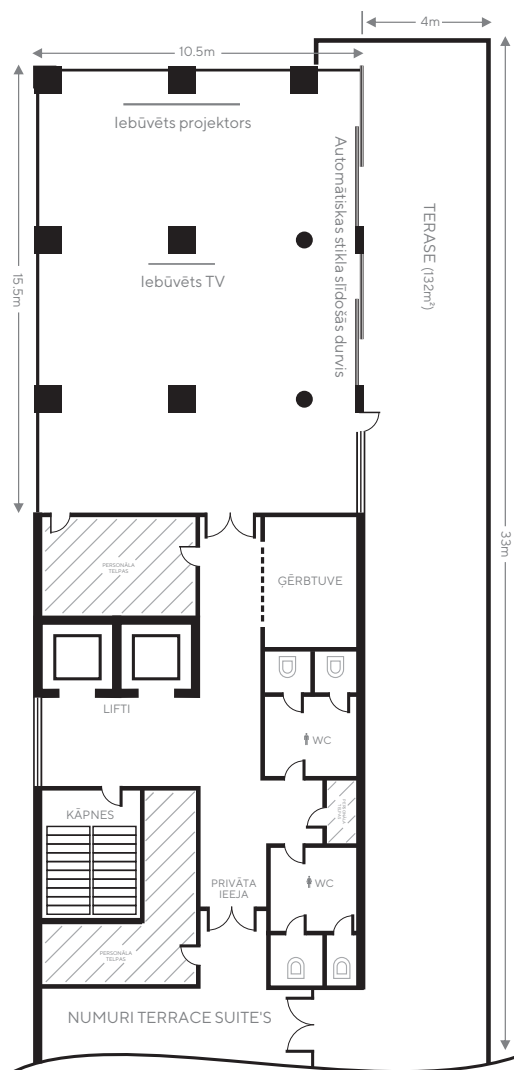
HOTEL BY SEMARAH



# PANORĀMA

## TELPAS RAKSTUROJUMS

Pasākumu telpa Panorāma atrodas viesnīcas 10. stāvā. Tās lieli logi paver lielisku skatu uz priedē ieskauto Jūrmalu un Rīgas jūras līci jebkurā gadalaikā. No telpai pieguļošās terases skats aizplūst tālu pāri Jūrmalas pilsētai un viegli saskatāmi Baltijas jūrā peldošie kuģi. Galdus un sēdvietas varam izvietot atbilstoši pasākuma raksturam un klienta vēlmēm.



### PIEDĀVĀJUMĀ IEKĻAUTS:

- Pasākumu veidošanas atbalsts un konsultācijas;
- Informācijas displejs;
- Projektors un ekrāns;  
Optoma W501, 1920 x1080, 5000 lm / INPUT: HDMI, VGA
- Audio iespēja (Built-in skaļruņu sistēma);  
Electro Voice 600W / INPUT: XLR
- Flip-chart tāfele un flomasteri;
- Bloknoti piezīmēm un pildspalvas;
- Augstas kvalitātes Wireless internets;
- Dzeramais ūdens

### TELPAS IETILPĪBA (PERSONAS)

BANQUET	CLASSROOM	BOARDROOM	U-SHAPE	RECEPTION	THEATRE
60	60	40	50	100	120

### TELPAS DIMENSIJAS

PLATĪBA (m²)	DIMENSIJAS (m)	AUGSTUMS (m)	DIENAS GAISMA
160	15,5x10,5	2,5	Jā

Bulduru prospekts 64/68, Jūrmala, **+371 6611 8537**, [conferences@semarahhotels.com](mailto:conferences@semarahhotels.com), [semarahhotels.com/lielupe](http://semarahhotels.com/lielupe)



LIELUPE

HOTEL BY SEMARAH

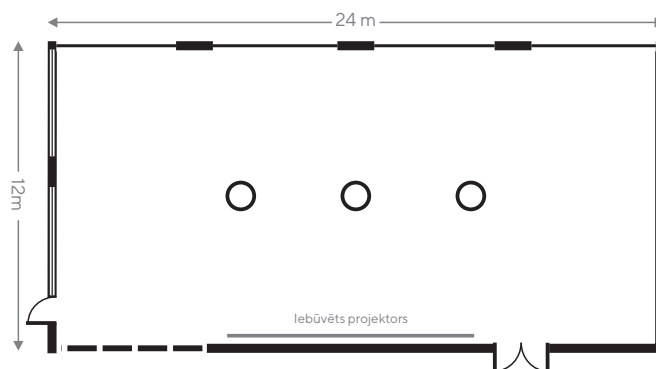
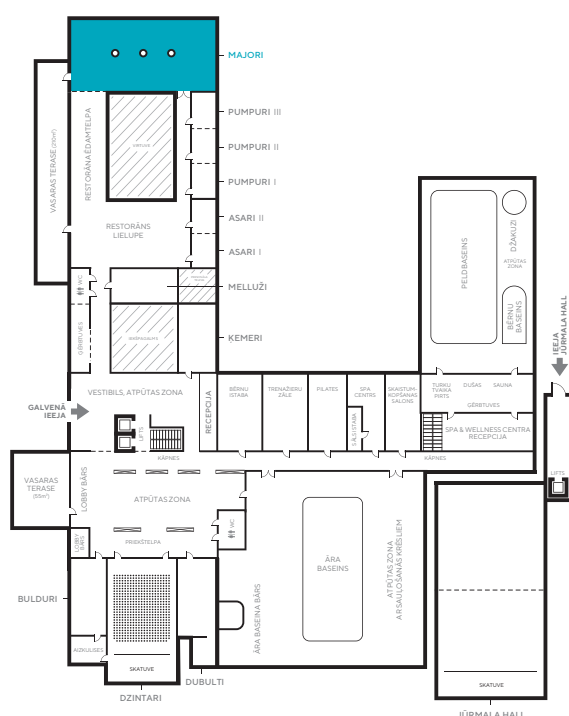
# MAJORI

## BANKETU ZĀLES RAKSTUROJUMS

Viesmīlīgas un svinīgas atmosfēras telpa, kas atrodas atstatu no viesnīcas trokšņiem un jezgas, sniedz īpašu privātuma sajūtu. Zāle, kurā atjautīgi izvietotās gaismas bumbas rada elegantu gaisotni, var ērti uzņemt līdz pat 150 viesiem. Vasaras sezonā pasākumiem var izmantot zālei pieguļošo āra terasi. Banketu zāle Majori ir lieliski piemērota greznām kāzām, kokteiļu vakariem un stilīgām korporatīvajām ballītēm. Telpā galdus un sēdvietas varam izvietot atbilstoši pasākuma raksturam un jūsu vēlmēm.

### PIEDĀVĀJUMĀ IEKĻAUTS:

- Pasākumu veidošanas atbalsts un konsultācijas;
- Informācijas displejs;
- Projektors un ekrāns;  
Mitsubishi XD700U, 1024 x 768, 4300 lm / INPUT: HDMI, VGA
- Audio iespēja (Built-in skaļruņu sistēma);  
Audac 800W / INPUT: RCA, MICROPHONE: XLR
- Flip-chart tāfele un flomasteri;
- Blokti piezīmēm un pildspalvas;
- Augstas kvalitātes Wireless internets;
- Dzeramais ūdens



### TELPAS IETILPĪBA (PERSONAS)

BANQUET	CLASSROOM	BOARDROOM	U-SHAPE	RECEPTION	THEATRE
150	100	60	60	200	250

### TELPAS DIMENSIJAS

PLATĪBA (m <sup>2</sup> )	DIMENSIJAS (m)	AUGSTUMS (m)	DIENAS GAISMA
288	24x12	4	Jā

Bulduru prospekts 64/68, Jūrmala, **+371 6611 8537**, [conferences@semarahhotels.com](mailto:conferences@semarahhotels.com), [semarahhotels.com/lielupe](http://semarahhotels.com/lielupe)



**LIELUPE**

HOTEL BY SEMARAH

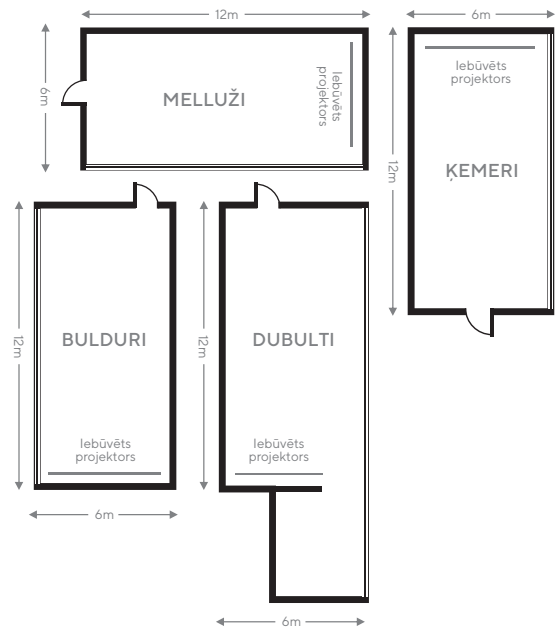
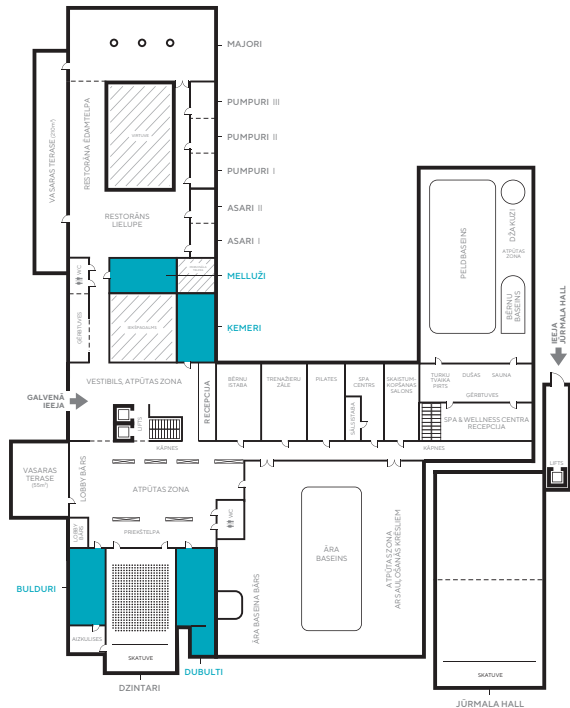
# BULDURI, DUBULTI, ĶEMERI, MELLUŽI

## TELPU RAKSTUROJUMS

Šīs tikšanas - sapulču telpas ir lieliski piemērotas pasākumiem, kas notiek visas dienas garumā. Telpu dimensijas un aprīkojums sniedz iespēju elastīgi piemēroties dažāda veida pasākumiem. Bulduru un Dubultu telpas ir izvietotas blakus plašajai atpūtas telpai, kur iespējams rīkot kafijas pauzes un veicināt dalībnieku sadarbības iespējas.

### PIEDĀVĀJUMĀ IEKĻAUTS:

- Pasākumu veidošanas atbalsts un konsultācijas;
- Informācijas displejs;
- Projektors un ekrāns;  
Mitsubishi XD700U, 1024 x 768, 4300 lm / INPUT: HDMI, VGA  
DUBULTI: Optoma W501, 1920 x 1080, 5000 lm / INPUT: HDMI, VGA
- Audio iespēja (Built-in skaļruņu sistēma);  
Audac 160W / INPUT: RCA, MICROPHONE: XLR  
DUBULTI: Taga TCV100R 300W / INPUT: XLR
- Flip-chart tāfele un flomasteri;
- Bloknoti piezīmēm un pildspalvas;
- Augstas kvalitātes Wireless internets;
- Dzeramais ūdens



### TELPAS IETILPĪBA (PERSONAS)

							PLATĪBA (m <sup>2</sup> )	DIMENSIJAS (m)	AUGSTUMS (m)	DIENAS GAIŠMA
	CABARET	CLASSROOM	BOARDROOM	U-SHAPE	RECEPTION	THEATRE				
BULDURI	32	40	30	32	50	70	72	12x6	3	Jā
DUBULTI	32	40	30	32	50	70	72	12x6	3	Jā
ĶEMERI	32	40	30	32	50	70	72	12x6	3	Jā
MELLUŽI	32	40	30	32	50	70	72	12x6	3	Jā

### TELPAS DIMENSIJAS

Bulduru prospekts 64/68, Jūrmala, **+371 6611 8537**, [conferences@semarahhotels.com](mailto:conferences@semarahhotels.com), [semarahhotels.com/lielupe](http://semarahhotels.com/lielupe)



**LIELUPE**

HOTEL BY SEMARAH

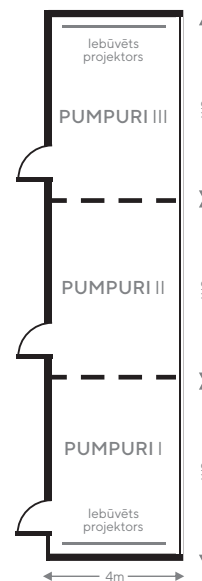
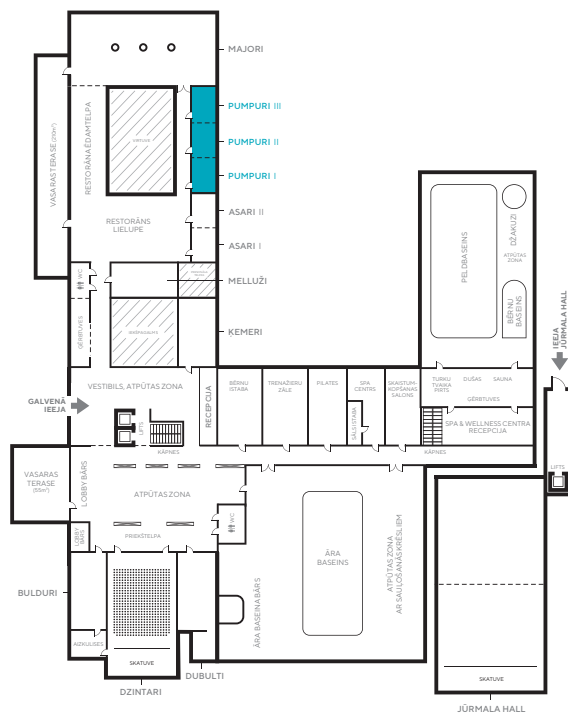
# PUMPURI I, PUMPURI II, PUMPURI III

## TELPU RAKSTUROJUMS

Pumpuru tikšanās telpas ir iespējams apvienot vienā lielā telpā un sadalīt divās daļās. Gaišo telpu āršiena ir veidota no stikla, ļaujot tajās ieplūst dienas gaismai. Galdus un sēdvietas varam izvietot atbilstoši pasākuma raksturam un klienta vēlmēm.

### PIEDĀVĀJUMĀ IEKĻAUTS:

- Pasākumu veidošanas atbalsts un konsultācijas;
- Informācijas displejs;
- Projektors un ekrāns;  
Mitsubishi XD700U, 1024 x 768, 4300 lm / INPUT: HDMI, VGA  
PUMPURI II: Mobile Projector 1024 x 768/ INPUT: HDMI, VGA
- Audio iespēja (Built-in skaļruņu sistēma);  
Audac 120W / INPUT: RCA, MICROPHONE: XLR
- Flip-chart tāfele un flomasteri;
- Bloknoti piezīmēm un pildspalvas;
- Augstas kvalitātes Wireless internets;
- Dzeramais ūdens



### TELPAS IETILPĪBA (PERSONAS)

	CABARET	CLASSROOM	BOARDROOM	U-SHAPE	RECEPTION	THEATRE	PLATĪBA (m²)	DIMENSIJAS (m)	AUGSTUMS (m)	DIENAS GAISMA
PUMPURI I	8	12	10	14	15	20	24	6x4	3	Jā
PUMPURI II	8	12	10	14	15	20	24	6x4	3	Jā
PUMPURI III	8	12	10	14	15	20	24	6x4	3	Jā
PUMPURI I+II	16	24	24	20	30	40	48	12x4	3	Jā
PUMPURI II+III	16	24	24	20	30	40	48	12x4	3	Jā
PUMPURI I+II+III	24	36	32	30	50	60	72	18x4	3	Jā

### TELPAS DIMENSIJAS

Bulduru prospekts 64/68, Jūrmala, **+371 6611 8537**, [conferences@semarahhotels.com](mailto:conferences@semarahhotels.com), [semarahhotels.com/lielupe](http://semarahhotels.com/lielupe)



**LIELUPE**

HOTEL BY SEMARAH

