

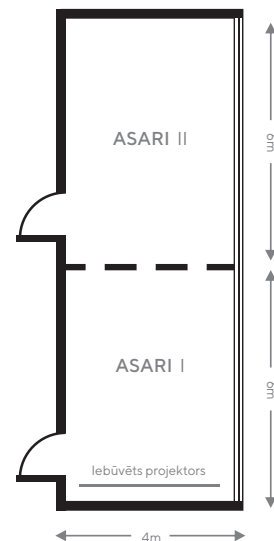
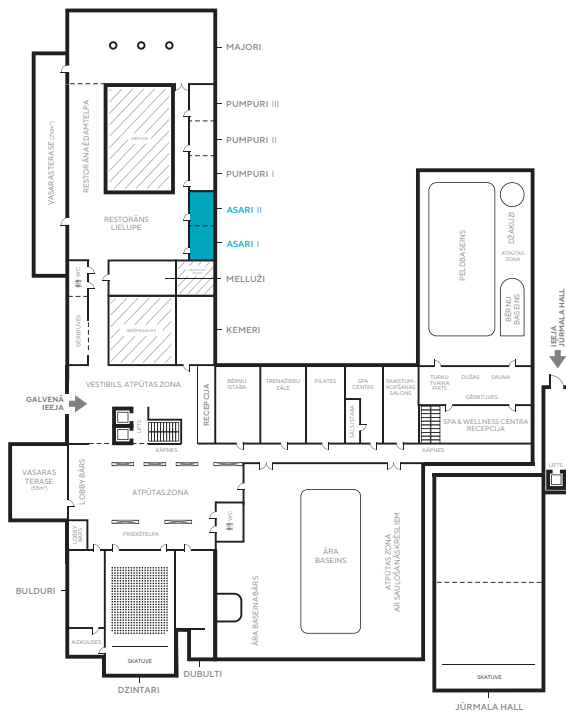
ASARI I, ASARI II

TELPU RAKSTUROJUMS

Arī Asaru tikšanās telpas ir iespējams apvienot vienā lielā telpā. Gaišo telpu ārsiena ir veidota no stikla, ļaujot tajās ieplūst dienas gaismai. Galdus un sēdvietas varam izvietot atbilstoši pasākuma raksturam un klienta vēlmēm.

PIEDĀVĀJUMĀ IEKĻAUTS:

- Pasākumu veidošanas atbalsts un konsultācijas;
- Informācijas displejs;
- Projektors un ekrāns;
ASARI I: Hitachi CP-RX93 1024 x 768 / INPUT: HDMI, VGA
ASARI II: Mobile Projector 1024 x 768 / INPUT: HDMI, VGA
- Audio iespēja (Built-in skaļruņu sistēma);
Audac 120W / INPUT: RCA, MICROPHONE: XLR
- Flip-chart tāfele un flomasteri;
- Blokti piezīmēm un pildspalvas;
- Augstas kvalitātes Wireless internets



TELPA IETILPĪBA (PERSONAS)

	CABARET	CLASSROOM	BOARDROOM	U-SHAPE	RECEPTION	THEATRE
ASARI I	10	10	10	-	10	15
ASARI II	10	10	10	-	10	15
ASARI I+II	20	20	18	-	20	30

TELPA DIMENSIJAS

PLATĪBA (m ²)	DIMENSIJAS (m)	AUGSTUMS (m)	DIENAS GAISMA
24	6x4	3	Jā
24	6x4	3	Jā
48	12x4	3	Jā

Bulduru prospekts 64/68, Jūrmala, **+371 6611 8537**, conferences@semarahhotels.com, semarahhotels.com/lielupe