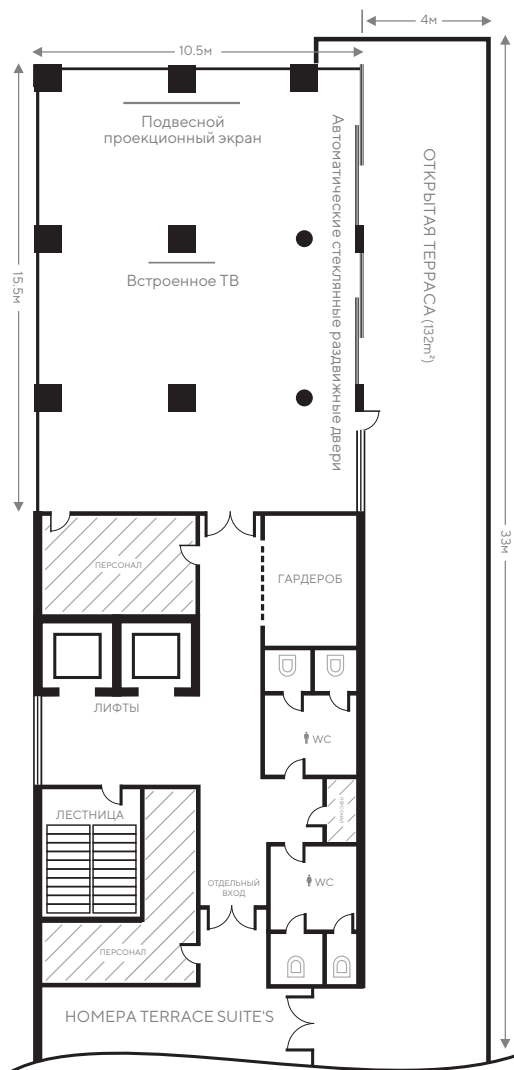


PANORĀMA

ХАРАКТЕРИСТИКА ЗАЛА ДЛЯ ПРОВЕДЕНИЯ МЕРОПРИЯТИЙ

Зал, расположенный на десятом этаже отеля с панорамными окнами от пола до потолка, наполнен дневным светом и предлагает прекрасный вид на Балтийское море и вершушки сосен, тем самым подчеркивая уникальность месторасположения отеля. Просторная, уединенная терраса на открытом воздухе с захватывающим дух видом на закат, наполнит Вас нежным морским бризом и порадует мирным покачиванием, пахнущих смолой, сосен. Расстановка столов и рассадка гостей возможна в соответствии с Вашими пожеланиями.



ВКЛЮЧЕНО:

- Исчерпывающая консультация и полная поддержка во время проведения мероприятия;
- Приветственный плакат;
- Экран и проектор;
Canon XEED WUX500 / 5000 lumen / WUXGA resolution (1920 x 1200) / INPUT: HDMI
- Аудио обеспечение - встроенная акустическая система;
Electro Voice 600W / INPUT: XLR
- Магнитная доска и маркеры;
- Блокноты и ручки;
- Беспроводной доступ к высокоскоростному интернету

ВМЕСТИМОСТЬ КОНФЕРЕНЦ-ЗАЛА (КОЛ-ВО УЧАСТНИКОВ)

BANQUET	CLASSROOM	BOARDROOM	U-SHAPE	RECEPTION	THEATRE
60	42	30	20	80	80

РАЗМЕРЫ КОНФЕРЕНЦ-ЗАЛА

ПЛОЩАДЬ (м²)	РАЗМЕР (м)	ВЫСОТА (м)	ЕСТЕСТВЕННОЕ ОСВЕЩЕНИЕ
160	15,5x10,5	2,5	ДА

Проспект Булдуру 64/68, Юрмала, +371 6611 8537, conferences@semarahhotels.com, semarahhotels.com/lielupe



LIELUPE

HOTEL BY SEMARAH